

# نظام (FastPlate™) الثابت للتحكم بالدخول باستخدام النظام الأوتوماتيكي للتعرف على لوحة أرقام السيارات (ALPR)

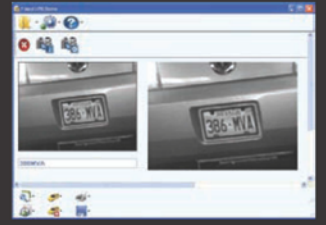
## نظام التعرف على لوحات أرقام السيارات أوتوماتيكياً

### يلتقط ويقرأ ويحل بكل دقة !

يقوم نظام (FastPlate™) الثابت للتحكم بالدخول باستخدام النظام الأوتوماتيكي للتعرف على لوحة أرقام السيارات (ALPR) بالتقاط صور ومعالجة معلومات لوحة أرقام السيارات المتحركة بكل دقة. كما تقوم تقنية التعرف على لوحة أرقام السيارات الأوتوماتيكية بقراءة لوحات السيارات الفردية باستخدام تقنية التعرف البصري (OCR) وهي تتمثل في قدرة الكاميرا على مسح صور لوحات الأرقام بحثاً عن الأرقام والحروف ويترجم هذه الصور إلى بيانات مفيدة. يتميز نظام التعرف على لوحة أرقام السيارات (ALPR) أوتوماتيكياً بأنه يعمل بشكل متواصل ويلتقط صور لوحات أرقام السيارات في جميع أحوال الإضاءة تقريباً.

يقدم نظام (FastPlate™) الثابت للتحكم بالدخول باستخدام النظام الأوتوماتيكي للتعرف على لوحة أرقام السيارات (ALPR) لمسئولي الأمن وحفظ النظام طريقة فاعلة لمراقبة وتوثيق وحفظ معلومات السيارة المأخوذة. يحصل المستخدمون وعلى الشاشة معلومات السيارة التي تتضمن بيانات السائقين المسجلين وصور الفيديو والصور الثابتة الرئيسية المحفوظة والتحذيرات في حل كانت السيارة مسجلة في قاعدة بيانات قائمة "البحث المطلوبة" / أو "المسروقة" \* . يقدم نظام (FastPlate™) الثابت للتحكم بالدخول باستخدام النظام الأوتوماتيكي (ALPR) قدرات إبلاغ تفصيلية تسمح لعناصر الأمن بإعداد تقارير تبعاً للإحتياجات الفورية.

يمكن تكوين نظام (FastPlate™) الثابت للتحكم بالدخول باستخدام النظام الأوتوماتيكي (ALPR) لإدارة نقاط التحكم بالدخول / الخروج التي تضم حواجز هيكلية مثل البوابات أو الأعمدة. كما يمكن تكوين نظام (FastPlate™) الثابت للتحكم بالدخول باستخدام النظام الأوتوماتيكي (ALPR) باستخدام مختلف الكاميرات ، ولذلك يمكن تصميم النظام ليناسب أي وظائف مطلوبة أو أي متطلبات خاصة بمواقع معينة.



<< قراءة وتحليل لوحات السيارات باستخدام تقنية التعرف البصري (OCR)  
<< مقارنة نتائج البحث مع قواعد بيانات قوائم السيارات المطلوبة أو المسروقة\*



<< يعمل في جميع أحوال الإضاءة تقريباً  
<< تحذيرات على الشاشة  
<< يناسب جميع بوابات الدخول تماماً

